

# JoinMeeting 参加者用 簡単操作リファレンス

・・・目次・・・

<b>JoinMeeting をはじめる前に</b> .....	1
1. web カメラの準備	
 <b>それでは、実際に JoinMeeting を使ってみましょう</b>	
( 1 ) JoinMeeteing のダウンロード .....	1
( 2 ) JoinMeeting の利用開始 .....	3
( 3 ) JoinMeeting の終了 .....	5
 <b>画面の構成</b> .....	6
 <b>インタラクティブボード</b>	
( 1 ) 画面の構成 .....	8
( 2 ) インタラクティブボードを使う .....	8
コピー＆ペーストで、資料をアップロードする	
JoinMeeting プリンタで資料をアップロードする	
共有資料への書き込み	
Web ブラウザの共有	
スライドの保存	
 <b>補足</b> .....	9

## JinMeeting 参加者用 簡単操作リファレンス

### JoinMeeting をはじめる前に

1. Webカメラの説明書に従ってソフトをインストールし、カメラが使える状態にしてください。

富士通推奨カメラ&ヘッドフォンの情報

<http://www.logicool.co.jp/index.cfm/products/productlist/JP/JA,crid=2203,categoryid=17>

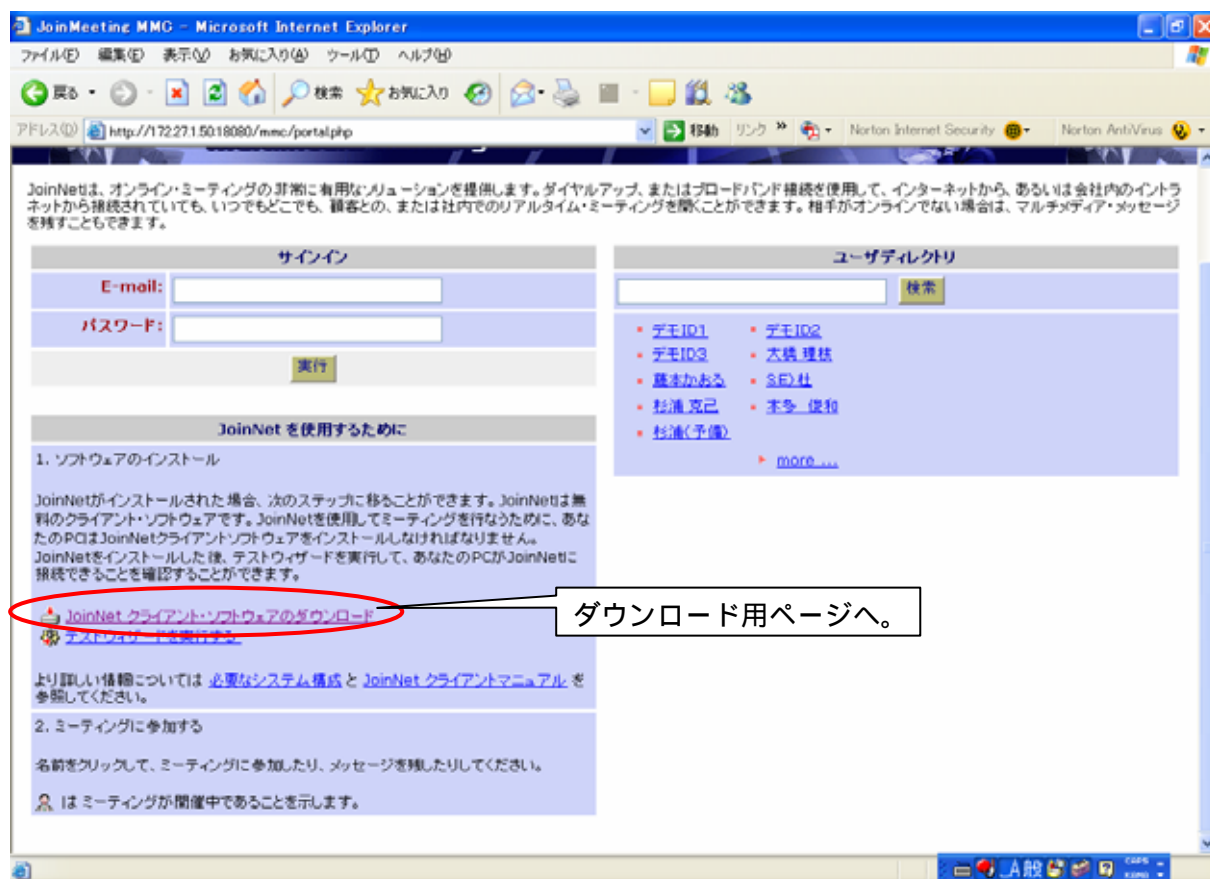
2. マイクとヘッドフォンをコンピュータに接続してください。

### それでは、実際に JoinMeeting を使ってみましょう

#### ( 1 ) JoinMeeting のダウンロード

1. Internet Explorer を起動してください。
2. 放送大学 JoinMeeting 用 URL : <http://60.45.68.179:18080/mmc2/> へアクセスします  
(旧バージョンアドレス <http://61.118.147.158:18080/mmc> )
3. 下記ページが表示されます。

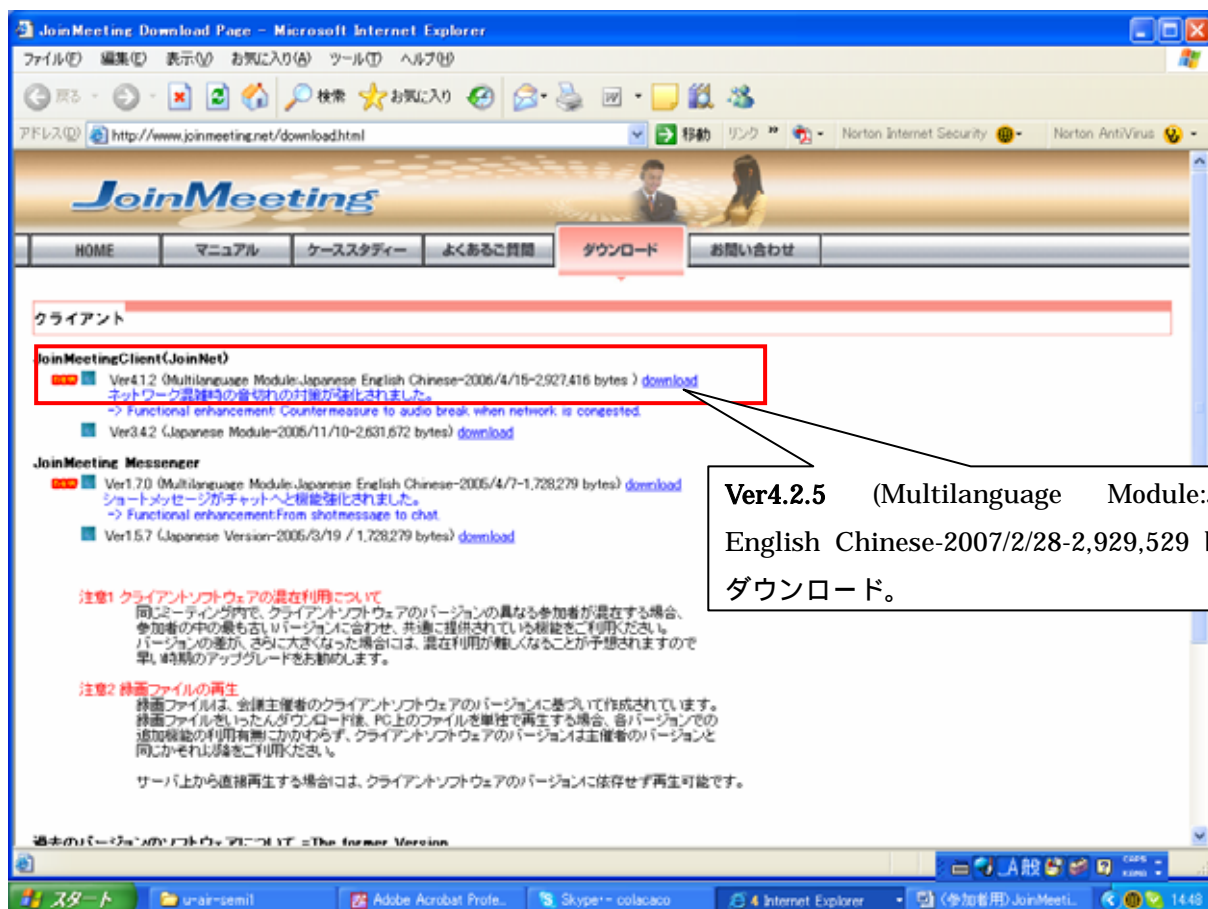
JoinNet クライアント・ソフトウェアのダウンロードをクリックします。



ゼミ生はサインインの必要はありません。

4 . ソフトのダウンロードをします。

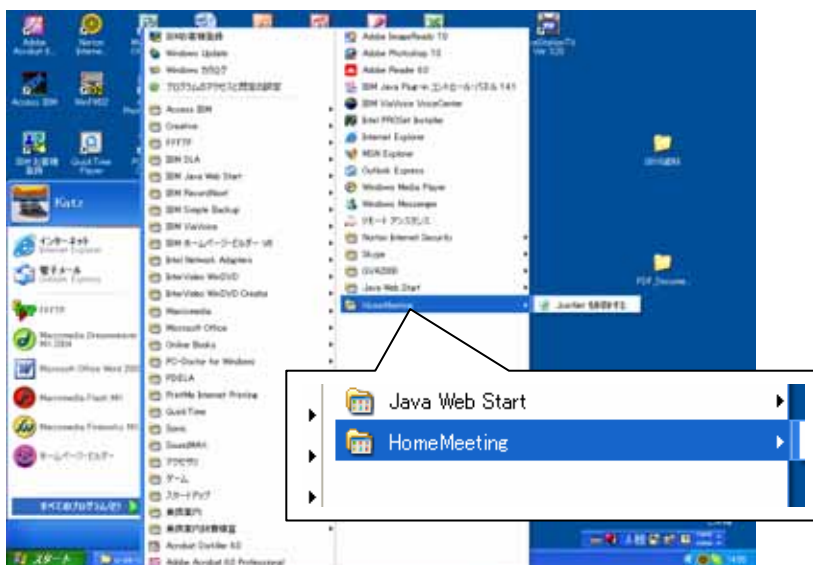
Ver4.2.5 (Multilanguage Module:Japanese English Chinese-2007/2/28-2,929,529 bytes )をダウンロードしてください。



5 . ダウンロード完了の確認

ダウンロードが完了したか確認します。

『スタート』から『すべてのプログラム』を見てください。HomeMeeting の項目があれば、JoinMeeting のダウンロードは完了しています。



## ( 2 ) JoinMeeting の利用開始

 杉浦 克己

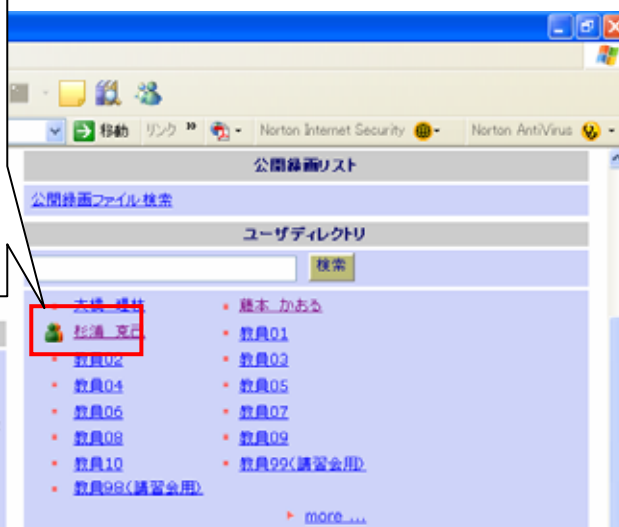
1. ミーティングを主催しているユーザーに、上記のようなマークが出ます。ユーザーの名前をクリックすると、次ページの画面になります。

JoinNet を使用するために

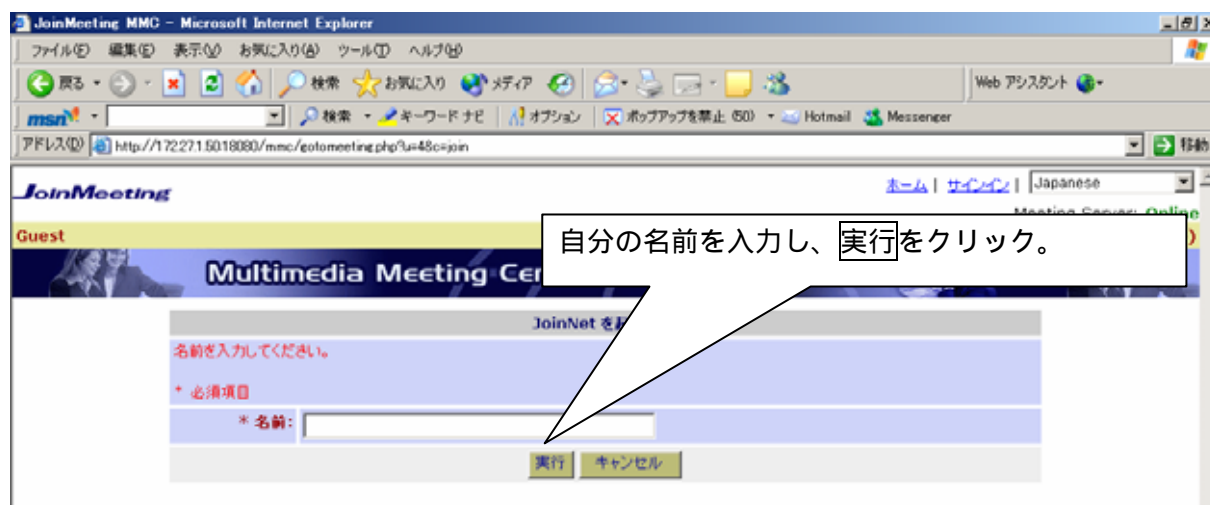
1. ソフトウェアのインストール

JoinNetがインストールされた場合、次のステップに移ることができます。JoinNetは無料のクライアントソフトウェアです。JoinNetを使用してミーティングを行なうために、あなたのPCはJoinNetクライアントソフトウェアをインストールしなければなりません。JoinNetをインストールした後、テストウィザードを実行して、あなたのPCがJoinNetに接続できることを確認することができます。

[JoinNet クライアントソフトウェアのダウンロード](#)



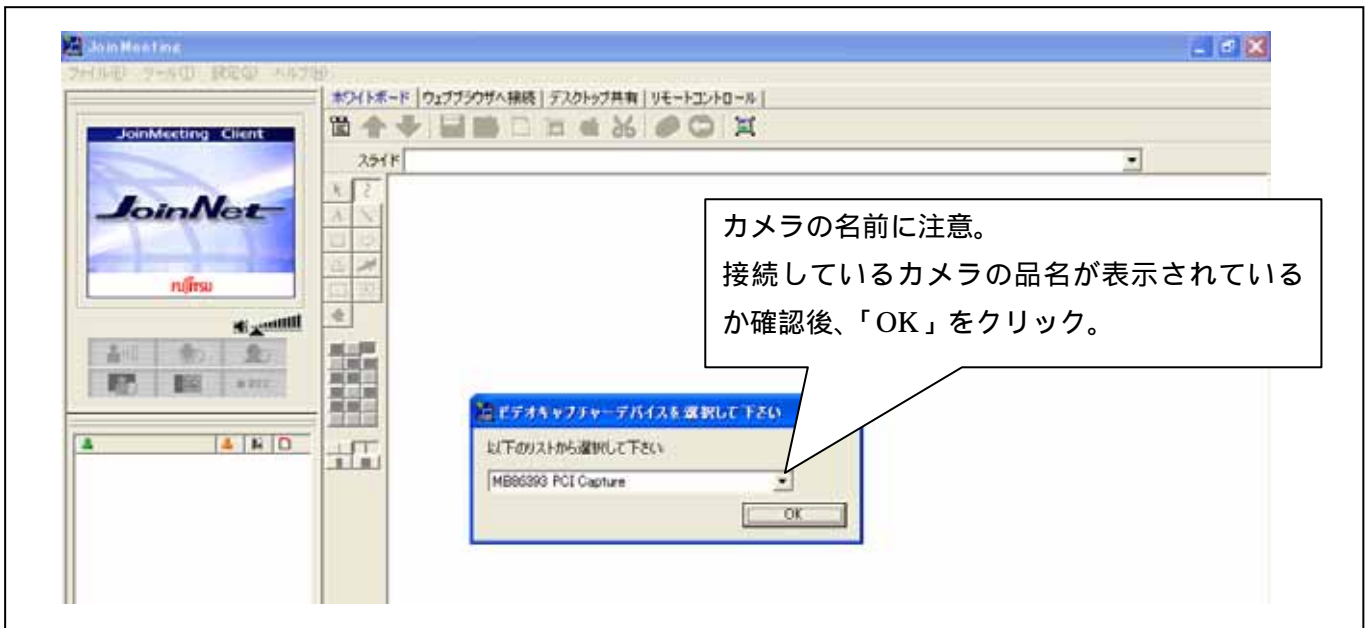
2. 名前を入力し、**実行**をクリックします。



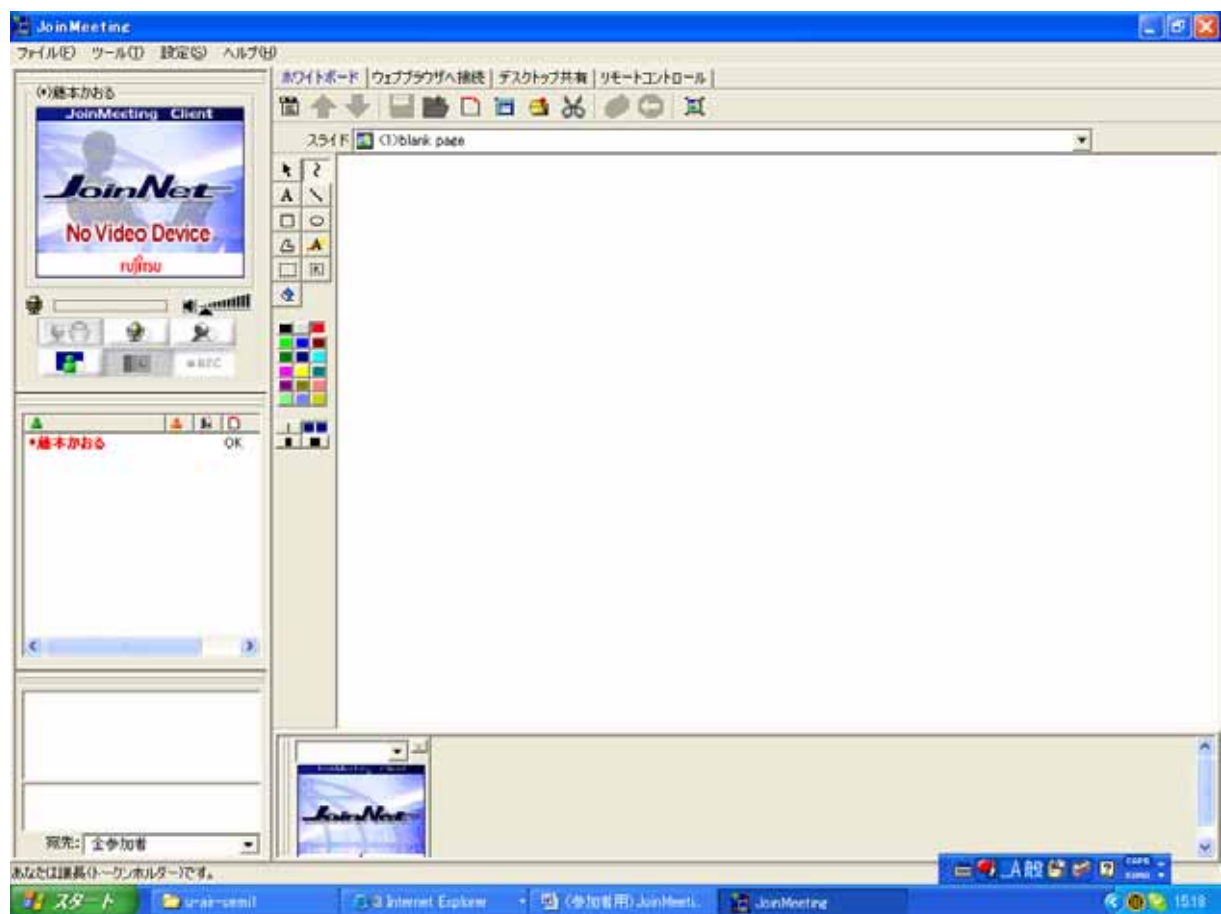
3. ウェブカメラを選択。

JoinMeeting の画面が立ち上がると、『ビデオキャプチャーデバイスを選択してください』というメッセージが表示されます。

- カメラを1つしかインストールしていない場合は、そのまま「OK」をクリックします。
- カメラを複数使用している場合は、現在接続しているカメラを選択し、「OK」をクリックします。



主催者が入室を許可すると、JoinMeeting がスタートします。  
(JoinMeeting の画面)



### 参加について、補足

参加する会議の主催者の名前がユーザディレクトリにない時は **More** をクリックすると、次頁が表示されます。リストから、自分が参加する Meeting の主催者を探してください。

### ( 3 ) JoinMeeting の終了

ミーティングを完全に終了させる

ミーティングルームの **ファイル** **終了** を選択。

主催者が終了すると、ミーティング全体が終了します。

ミーティングを継続、一人だけ終了する（主催者含め）

ミーティングルームの **ファイル** **ミーティングを  
抜ける** を選択。主催者がミーティングを抜けても、会議は継続します。



## 画面の構成

JoinMeeting の画面構成を説明します。



### ビデオウィンドウ

自分や相手の画像が写ります。ウィンドウサイズの変更は出来ません。

### 機能アイコン

マイクやカメラの接続を中断したり、会議を録画するなどの機能のアイコンです。通常はあまり使いません。

### 参加者一覧

参加者の名前が表示されます。会議の主催者（トークン）には\*がつきます。

### テキストチャット領域

音声発言以外に、テキストでの発言（質問）ができます。送信先は、宛先から選択できます。

### ホワイトボード

資料をアップ、手書きの図などを表示できます。参加者全員が見ることが出来ます。

### セカンドビデオウィンドウ

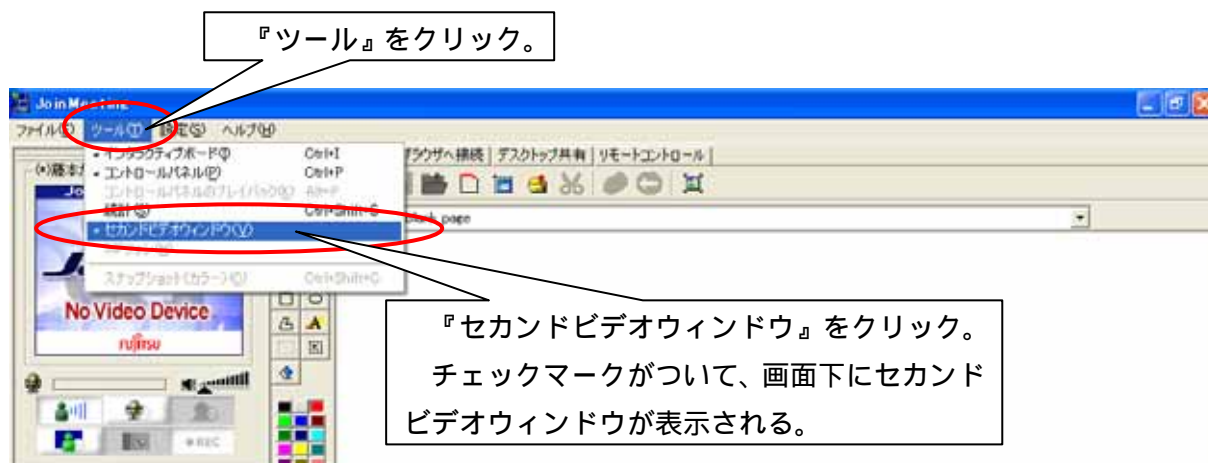
自分や相手の画像が写ります。サイズを大きくすることが出来ます。



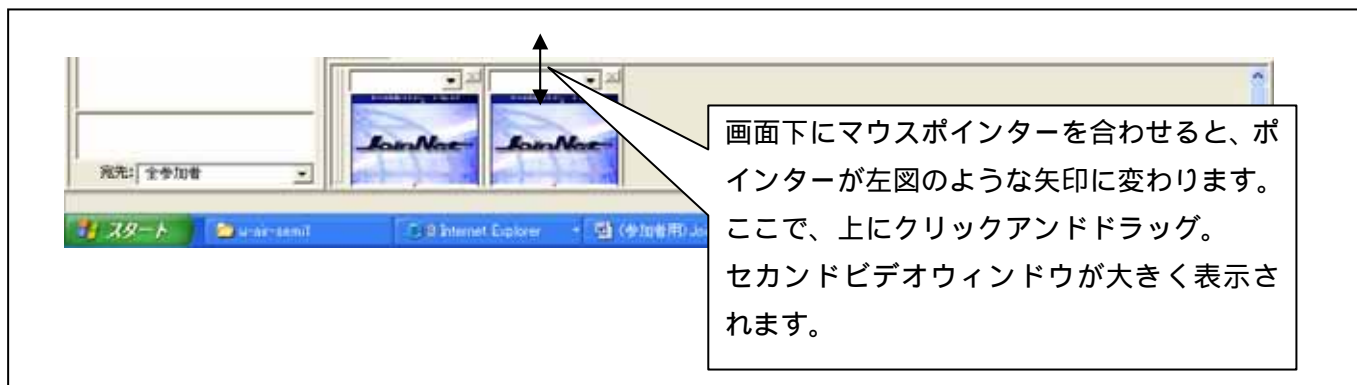
セカンドビデオウィンドウを出すには  
セカンドビデオウィンドウが表示されていない場合は、下記手順で表示させます。

『ツール』をクリックします。

『セカンドビデオウィンドウ』をクリックします（チェックマークがつきます）。  
画面下に、セカンドビデオウィンドウが表示されます。



セカンドビデオウィンドウは、クリックアンドドラッグで、大きさを変えられます。

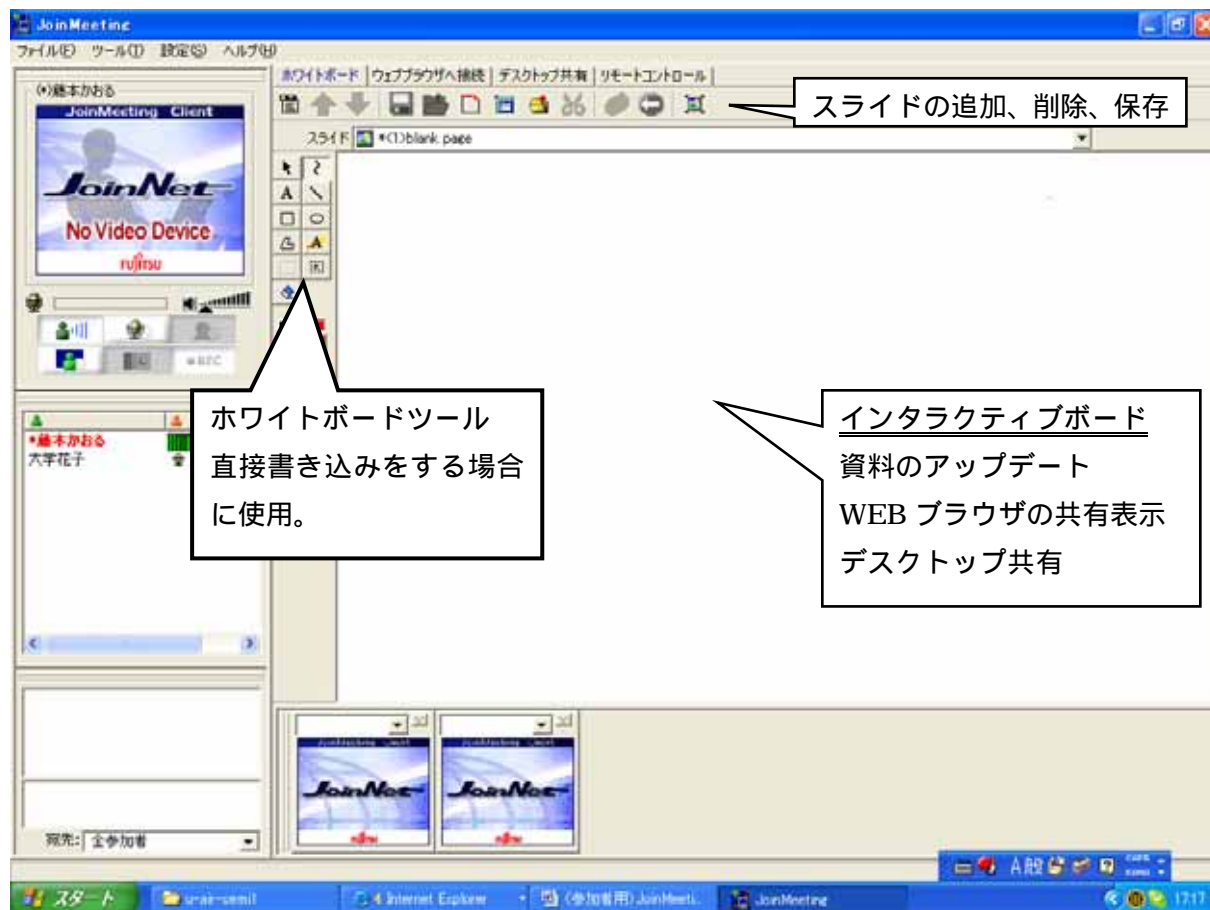




## インタラクティブボード

資料のアップデート、手書き入力などができます。

### ( 1 ) 画面の構成



### ( 2 ) インタラクティブボードを使う

#### コピー＆ペーストで、資料をアップロードする

1. アップデートしたい資料を開き、内容をコピーする。
2. JoinMeeting のインタラクティブボードにペーストする。
3. テキストだけでなく、画像など、コピー＆ペーストができるファイルはアップロードできます。  
PowerPoint(ppt)、Jpeg (jpg、jpeg)、Gif (gif)、Bmp (bmp)、Text (txt)
4. クリック＆ドラッグでも可。

#### JoinMeeting プリンタで資料をアップロードする

1. 共有したいフォルダ(例えばワードやエクセルなどで作ったファイルなど)を開き、プリンタ「Joinnet interactive Board」で印刷するとアップロードできます(実際に印刷は行われません)。
2. 資料の文字が小さい場合は、「プリンタのプロパティ」、「詳細設定」で印字品質

を大きくしてください。

#### 共有資料への書き込み

1. ホワイトボードツールを選択 ボード上で書き込みをします。
2. 図形、テキスト入力、フリーハンドなどの形式があります。
3. 書き込みができるのも、トークンホルダー（議長権を持つ人）と質問者（アクティブ）のみです。

#### スライドの保存（参加者全員がそれぞれ行えます）

ファイル スライドの保存 ファイルをそれぞれのローカル PC に保存します。  
（インタラクティブボード内では、学生は勝手に別のページへはアクセスできません）

#### **インタラクティブボード、補足**

- トークンホルダー（会議主催者）と質問者（アクティブな状態の人のみ）が資料をアップロードできます。
- アップロードした資料（もしくは白紙のインタラクティブボード）に書き込みができるのも、トークンホルダー（会議主催者）と質問者（アクティブな状態の人のみ）のみです。
- 質問者以外の参加者全員が閲覧できます。
- ワード文書などをコピーペーストでアップした場合、改行等の編集作業は反映されません。文書そのままのレイアウトでアップしたい場合は、 の方法でアップしてください。
- 参加者が必要に応じて、個別にインタラクティブボードをローカル PC に保存できます。
- トークンホルダーがページを切りかえると参加者全員のページが変わります。トークンホルダーがページを変えた後、学生が個別に別のページを見ることは可能です。
- インタラクティブボード内では、トークンホルダーがアップしたサイト以外の他のサイトへはアクセスできません。
- インタラクティブボードの削除はトークンホルダーしかできません。

#### **補足**

XP 利用で片方通話になる：ツール エコーキャンセレーションを無効にしてください。

「MCU Server に接続できません」というエラーメッセージが出た場合。

セキュリティソフトをインストールしている場合は、以下のどちらかを試してください。

- A. セキュリティソフトのオート・プロテクト機能やインターネット・セキュリティ機能を一時的に無効にする（外部からウイルスが侵入する場合がありますので、お気をつけください）。
- B. セキュリティソフトの設定で、「JoinMeeting の joinnetu からインターネットへのアクセスを許可する」に設定する。