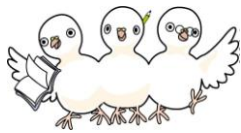


受講生募集中!



平成25年度第1学期

変更版 (8/23付)

放送大学山口学習センター 自主ゼミ・公開講座

放送大学山口学習センターでは、客員教授らによる自主ゼミ・公開講座を開催いたします。各講座は毎月1回のペースです。お気軽にご参加ください。なお、いずれも事前の申し込みが必要です(先着順)。

- ◆開催日時：下表の通り
- ◇開催場所：放送大学山口学習センター（山口市吉田1677-1（山口大学学生会館内））
- ◆受講料：無料
- ◇お申込・問合せ先：放送大学山口学習センター
TEL 083-928-2501 FAX 083-928-2503 E-メール yamasc35@ouj.ac.jp

講師	講座タイトル	対象	開催日時	概要
阿部 憲孝 山口学習センター所長 元山口大学教授 元東京理科大学教授	有機化合物と薬および機能性物質の話 (定員25名)	学生・一般	5/18(土) 6/8(土) 10:30~12:00 9/7(土)	身の回りには多くの有機化合物があります。人と身近に触れる薬や有用な機能を持つ物質がどのような有機化合物からなっているか、その働きなどについて学んでみましょう。
清 俊夫 放送大学客員教授 元山口大学教授	心理学関連 (定員25名)	学生・一般	4/7(日) 5/12(日) 13:15~14:45 6/9(日) 7/7(日) 8/11(日) 9/8(日) → 9/15	一般心理学、発達心理学、社会心理学、臨床心理学、組織心理学、人間関係論など、広い分野の心理学を対象にします。現在最も関心をもっているアメリカ先住民の宝飾細工の社会心理学について一緒に掘り下げてみるのも面白いかと思っています。集まった方と相談して、具体的なテーマを考えたいと思っています。なお、英語の心理学関係の文献学習も多少試行予定です。
小谷 典子 放送大学客員教授 元山口大学教授	まちづくりを考える (定員25名)	学生・一般	4/13(土) 5/25(土) 13:15~14:45 6/15(土) 7/20(土) 8/10(土) 9/21(土)	生活の場所であるコミュニティの重要性を考え、コミュニティが抱える問題点を解明し、まちづくりへの提言を試みることをテーマとする。
渡邊 正 放送大学客員教授 元山口大学教授	統計学の話 (定員25名)	学生・一般	4/7(日) 5/12(日) 15:15~16:45 6/16(日) 7/7(日) → 7/21(日) 8/11(日) 9/8(日)	放送大学の授業「身近な統計」を受講している人、または受講したが十分に理解できなかったという人を対象にして、のんびりと復習することを念頭において、再度、教科書を一緒に読んでいくことで理解を深める。
渡邊 正 放送大学客員教授 元山口大学教授	数学の面白さ (定員25名)	学生・一般	4/14(日) 5/19(日) 15:15~16:45 5/26(日) 7/14(日) 8/18(日) 9/15(日)	数独というパズルがありますが、これを楽しみながら、できれば自分で解決方法を編み出し、計算機プログラムのアルゴリズムまで考えることにします。ただし、計算機プログラムの実装化まではいたしません。また、時間があれば、他のパズルも考えることにします。
藤井 大司郎 放送大学客員教授 元山口大学教授	経済学の面白さ (定員25名)	学生・一般	4/6(土) 5/11(土) 15:15~16:45 6/8(土) 7/6(土) 8/10(土) 9/7(土)	経済学は理解するもの、覚えるもの、と思ってませんか？ 身につくもの、使えるもの、として経済学を「実習」します。
薄井 洋基 放送大学客員教授 元山口大学教授 元神戸大学教授	環境問題における技術の進展と将来予想 (定員25名)	学生・一般	4/20(土) 5/18(土) 15:15~16:45 6/15(土) 7/20(土) 8/17(土) 9/21(土)	持続社会を目指す各種エネルギーの開発の現状と、問題点を明らかにして、スーパーコンピュータによるシミュレーション技術の進展とも合わせて、将来の環境・エネルギー技術をどのように考えるべきかを議論します。 (取り上げる技術の例：水素エネルギー、化石エネルギー、人工光合成、燃料電池、太陽電池など。)

(2013.3.31)

★ このほか、山陽小野田市立中央図書館でも公開講座を開催します。こちらについては、別紙をご覧ください。