

追加 ICT活用支援講座

(UPO-NET説明会/WAKABA・パソコン活用集中支援)

追加の ICT 活用支援講座として、「UPO-NET 説明会」及び「WAKABA・パソコン活用集中支援」を下記の日程で開催しますので、ご参加ください。

「UPO - NET説明会」

- ◆ 担 当 : 山口学習センター所長 松浦 満
- ◆ 日 時 : 8月27日(土) 13:30 ~ 15:00
9月25日(日) 13:30 ~ 15:00
- ◆ 場 所 : 放送大学山口学習センター
- ◆ 概 要



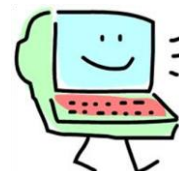
UPO-NET は、放送大学の ICT 活用・遠隔教育支援センターによるインターネットによる理系基礎科目(高校レベル)、英語、IT 技術などを自習できる e-learning の仕組みです。放送大学生は無料で活用できますが周知が不足しており、あまり利用されていません。基礎的な知識の確認を含め、いろいろな活用が考えられます。

山口学習センターでは、UPO-NET 活用試行の説明会を開催しますので、ご参加ください。

資料の準備のため、事前の申し込みが必要です(先着順: **定員 15 名**)。窓口、電話、FAX、郵送、E-mail などでお申し込みください。

「WAKABA・パソコン活用集中支援」

- ◆ 担 当 : ICT活用支援員 栗屋 智博
- ◆ 日 時 : 8月23日(火) ~ 8月28日(日) 10:00 ~ 12:30
8月30日(火) ~ 9月3日(土) 10:00 ~ 12:30
- ◆ 場 所 : 放送大学山口学習センター
- ◆ 概 要



毎月 2 回開催しているパソコン活用相談の内容を 8 月 23 日から 9 月 3 日の期間での集中支援活動を行います。

システム WAKABA による成績確認、科目登録を中心に、インターネット活用による放送授業の受講、通信指導の提出などを含め、インターネットやパソコンの基本的な使用法についての相談に対応します。(WAKABA による科目登録は 9 月 1 日までです。)

特に事前の申し込み無しの運用で活動しますが、出来れば事前に相談内容などの連絡があると対応しやすいので、出来れば事前連絡などを頂ければと思います。

パソコンの習得は出来るだけ集中的にあるレベルまで出来ると、その後の活用はしやすくなります。是非、この機会を活用し、習得ください。

お申込み
・
お問合せ

放送大学山口学習センター

〒753-0841 山口市吉田1677-1(山口大学吉田キャンパス内)

Tel 083-928-2501 Fax 083-928-2503 E-mail yamasc35@ouj.ac.jp