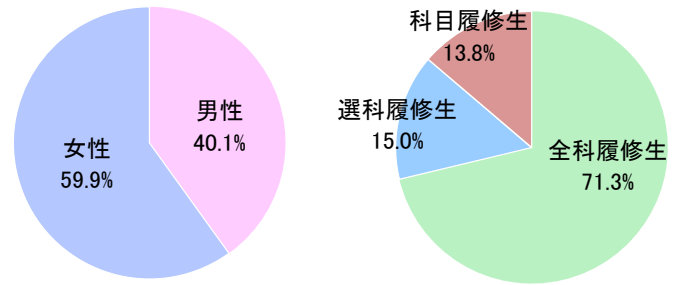


在学生の属性 《教養学部》

(※ 特別聴講生を除く)

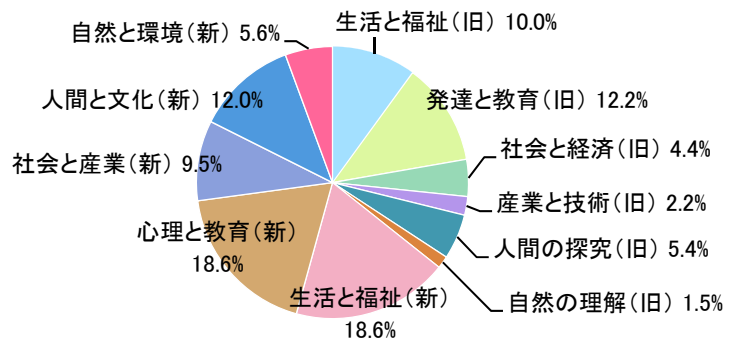
☆ 学生種類別在学生数

区分	男性	女性	合計
全科履修生	158	251	409
選科履修生	43	43	86
科目履修生	29	50	79
合計	230	344	574



☆ 全科履修生 専攻（コース）別人数

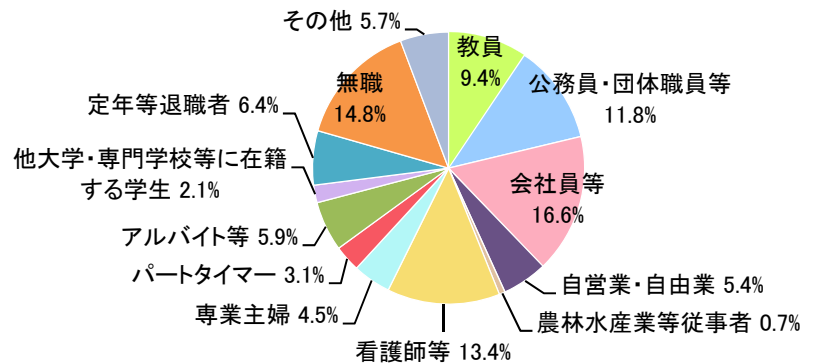
区分	人数
生活と福祉(旧)	40
発達と教育(旧)	50
社会と経済(旧)	18
産業と技術(旧)	9
人間の探究(旧)	22
自然の理解(旧)	6
生活と福祉(新)	76
心理と教育(新)	76
社会と産業(新)	39
人間と文化(新)	49
自然と環境(新)	23
合計	409



(旧)…旧専攻
(新)…新コース

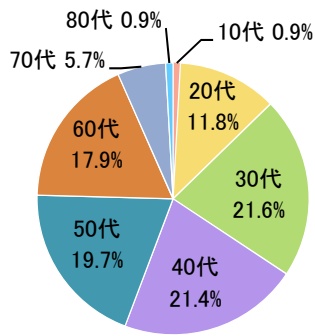
☆ 職業別在学生数

区分	人数
教員	61
公務員・団体職員等	78
会社員等	92
自営業・自由業	29
農林水産業等従事者	4
看護師等	78
専業主婦	26
パートタイマー	14
アルバイト等	35
他大学・専門学校等に在籍する学生	12
定年等退職者	35
無職（専業主婦・定年等退職者等以外）	85
その他	32
合計	574



☆ 年齢別在学学生数

区分	人数
15～19歳	5
20～29歳	68
30～39歳	124
40～49歳	123
50～59歳	113
60～69歳	103
70～79歳	33
80～89歳	5
合計	574



平均年齢

(全体) 47.2 歳
 (男性) 48.7 歳
 (女性) 46.3 歳

最高齢

(男性) 85 歳
 (女性) 75 歳

最年少

(男性) 18 歳
 (女性) 21 歳

〈平成 23 年 5 月 8 日現在〉

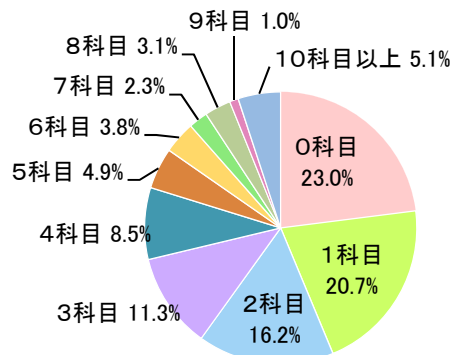
☆ 登録者の多い科目 (放送授業)

順位	科目名	メディア	登録者数
1	基礎からの英文法('09)	R	30
2	教育と心理の巨人たち('10)	R	27
2	心理学入門('06)	TV	27
2	英語の基本('08)	TV	27
5	こころとからだ('07)	R	25
6	スクールカウンセリング('10)	TV	24
7	心理臨床とイメージ('10)	TV	22
7	心理カウンセリング序説('09)	R	22
7	社会福祉における権利擁護('08)	R	22
10	失敗予防の住まい学('09)	TV	21

R…ラジオ科目
 TV…テレビ科目

☆ 登録科目数別人数 (放送授業)

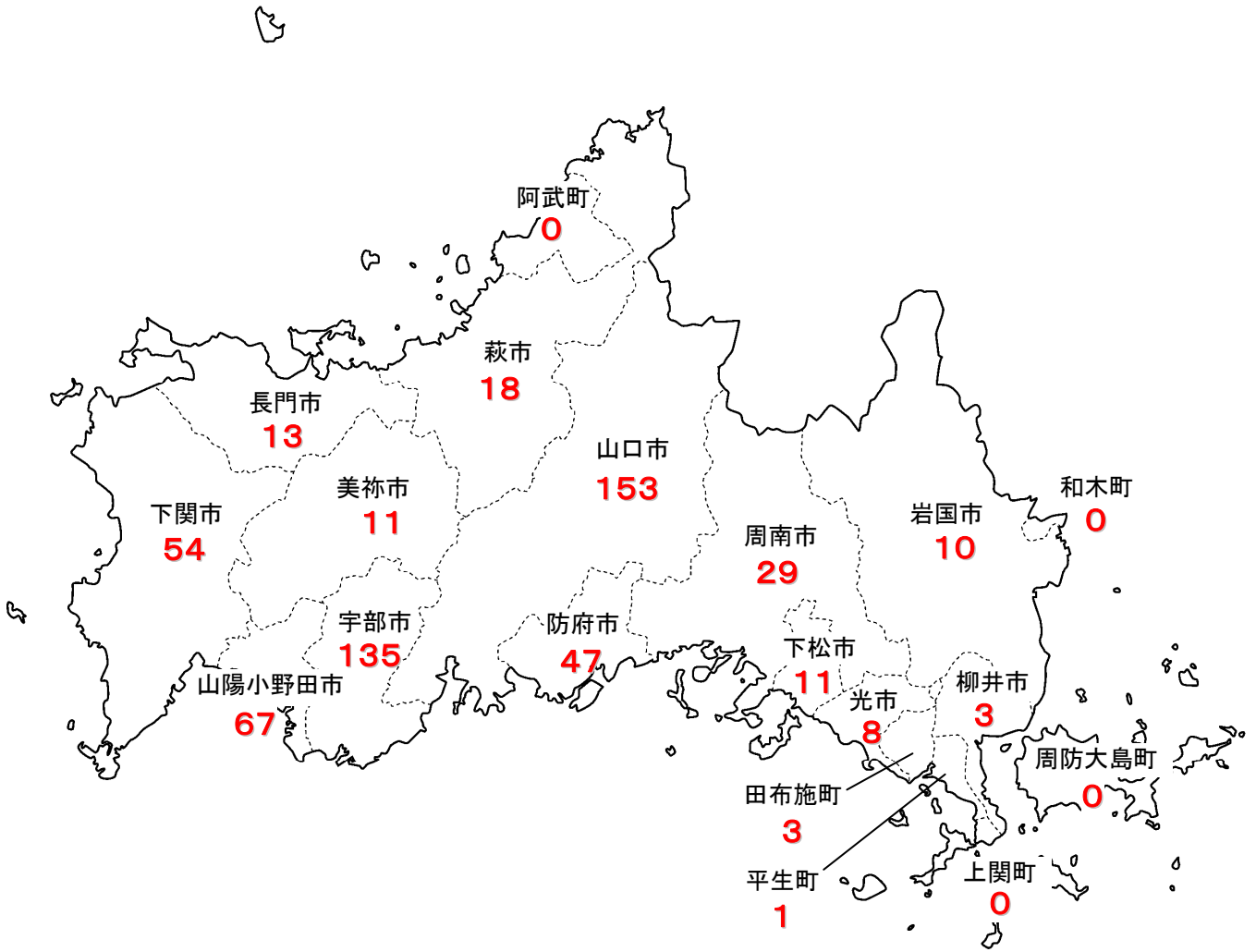
科目数	人数
0科目	132
1科目	119
2科目	93
3科目	65
4科目	49
5科目	28
6科目	22
7科目	13
8科目	18
9科目	6
10科目以上	29
合計	574



平均登録科目数 (放送授業)

(全体) 2.8 科目
 (全科履修生) 3.0 科目
 (選科履修生) 2.5 科目
 (科目履修生) 2.0 科目

☆ 地域別在学人数



市町村	人数	全体比	市町村	人数	全体比
下関市	54	9.4%	周南市	29	5.1%
宇部市	135	23.5%	山陽小野田市	67	11.7%
山口市	153	26.7%	周防大島町	0	0.0%
萩市	18	3.1%	和木町	0	0.0%
防府市	47	8.2%	上関町	0	0.0%
下松市	11	1.9%	田布施町	3	0.5%
岩国市	10	1.7%	平生町	1	0.2%
光市	8	1.4%	阿武町	0	0.0%
長門市	13	2.3%	山口県内計	563	98.1%
柳井市	3	0.5%	県外	11	1.9%
美祢市	11	1.9%	合計	574	100%

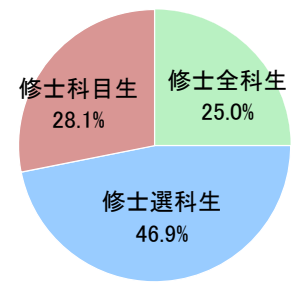
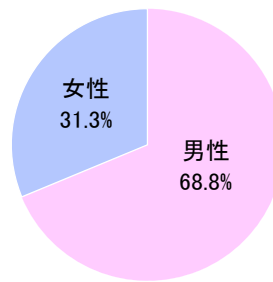
島根県…6人
 広島県…3人
 石川県…1人
 千葉県…1人

〈平成23年5月8日現在〉

在学生の属性 《大学院》

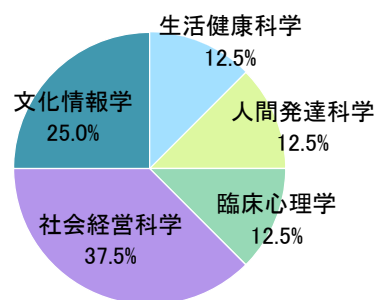
☆ 学生種類別在学生数

区分	男性	女性	合計
修士全科生	6	2	8
修士選科生	10	5	15
修士科目生	6	3	9
合計	22	10	32



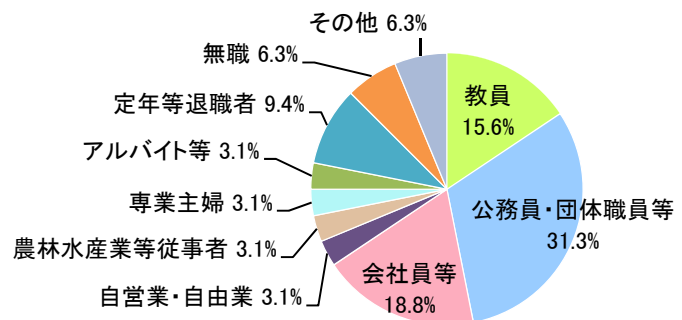
☆ 修士全科生 プログラム別人数

区分	人数
生活健康科学	1
人間発達科学	1
臨床心理学	1
社会経営科学	3
文化情報学	2
自然環境科学	0
合計	8



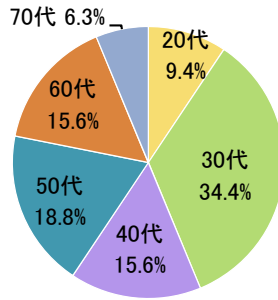
☆ 職業別在学生数

区分	人数
教員	5
公務員・団体職員等	10
会社員等	6
自営業・自由業	1
農林水産業等従事者	1
看護師等	0
専業主婦	1
パートタイマー	0
アルバイト等	1
他大学・専門学校等に在籍する学生	0
定年等退職者	3
無職（専業主婦・定年等退職者等以外）	2
その他	2
合計	32



☆ 年齢別在学人数

区分	人数
20～29歳	3
30～39歳	11
40～49歳	5
50～59歳	6
60～69歳	5
70～79歳	2
合計	32



平均年齢

(全体) 45.4 歳
 (男性) 48.2 歳
 (女性) 44.2 歳

最高齢

(男性) 71 歳
 (女性) 63 歳

最年少

(男性) 26 歳
 (女性) 28 歳

〈平成23年5月8日現在〉

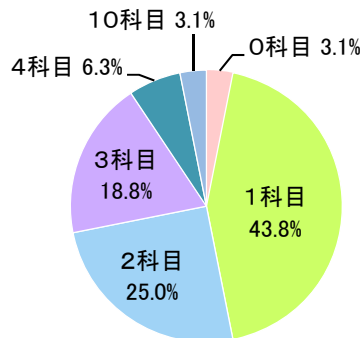
☆ 登録者の多い科目（放送授業）

順位	科目名	メディア	登録者数
1	大学のマネジメント('08)	R	6
2	障害児・障害者心理学特論('08)	R	4
2	精神医学特論('10)	R	4
2	公共哲学('10)	R	4
5	家族心理学特論('10)	R	3
5	心理・教育統計法特論('09)	R	3
7	臨床心理地域援助特論('11)	R	2
7	発達心理学特論('11)	TV	2
7	教育文化論特論('11)	TV	2
7	人類学研究('10)	TV	2
7	臨床心理学特論('11)	R	2
7	生命環境科学 I ('10)	TV	2
7	臨床心理面接特論('07)	R	2
7	コミュニティ教育論('10)	TV	2
7	食健康科学('09)	TV	2

R…ラジオ科目
 TV…テレビ科目

☆ 登録科目数別人数（放送授業）

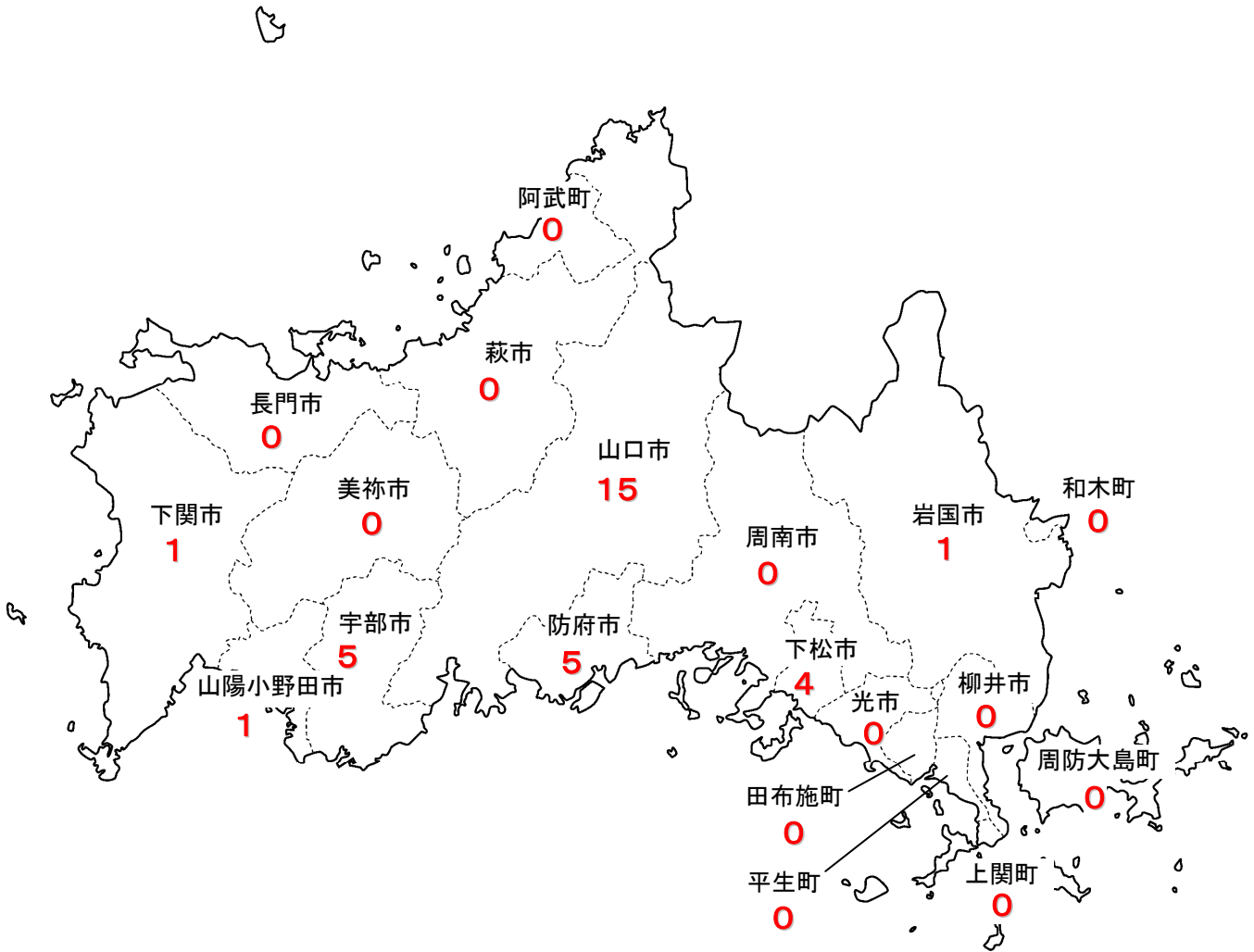
科目数	人数
0科目	1
1科目	14
2科目	8
3科目	6
4科目	2
5～9科目	0
10科目	1
合計	32



平均登録科目数(放送授業)

(全体) 2.1 科目
 (修士全科生) 2.6 科目
 (修士選科生) 2.3 科目
 (修士科目生) 1.2 科目

☆ 地域別在学学生数



市町村	人数	全体比	市町村	人数	全体比
下関市	1	3.1%	周南市	0	0.0%
宇部市	5	15.6%	山陽小野田市	1	3.1%
山口市	15	46.9%	周防大島町	0	0.0%
萩市	0	0.0%	和木町	0	0.0%
防府市	5	15.6%	上関町	0	0.0%
下松市	4	12.5%	田布施町	0	0.0%
岩国市	1	3.1%	平生町	0	0.0%
光市	0	0.0%	阿武町	0	0.0%
長門市	0	0.0%	山口県内計	32	100.0%
柳井市	0	0.0%	県外	0	0.0%
美祢市	0	0.0%	合計	32	100%

〈平成23年5月8日現在〉

学生数の推移

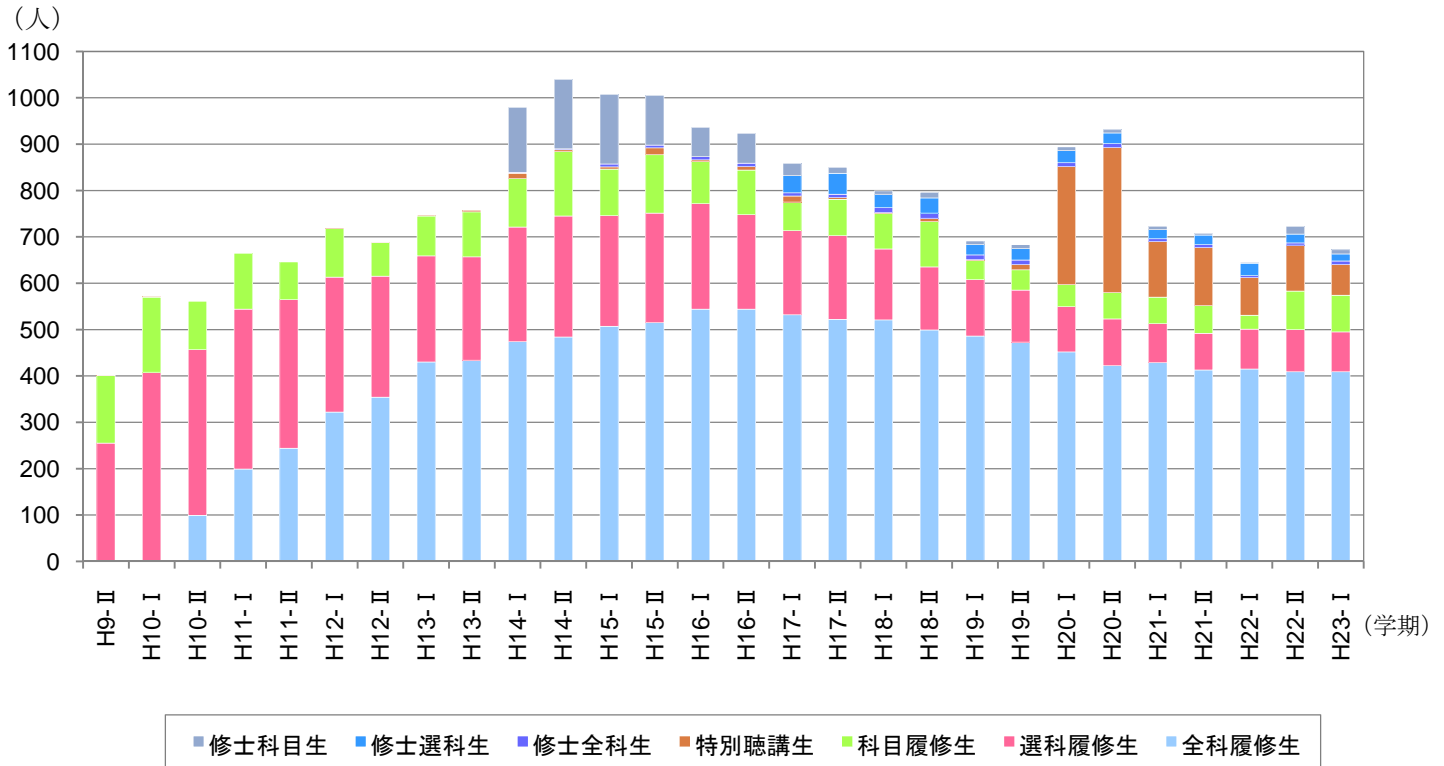
学期	学生数	教養学部					大学院			
		全科履修生	選科履修生	科目履修生	特別聴講生	小計	修士全科生	修士選科生	修士科目生	小計
H9-Ⅱ	402	—	255	146	1	402	—	—	—	—
H10-Ⅰ	571	—	408	162	1	571	—	—	—	—
★ H10-Ⅱ	561	99	358	104	0	561	—	—	—	—
H11-Ⅰ	664	199	345	120	0	664	—	—	—	—
H11-Ⅱ	646	244	321	81	0	646	—	—	—	—
H12-Ⅰ	720	322	291	105	2	720	—	—	—	—
H12-Ⅱ	689	354	261	73	1	689	—	—	—	—
H13-Ⅰ	747	430	229	86	2	747	—	—	—	—
H13-Ⅱ	757	434	223	97	3	757	—	—	—	—
★ H14-Ⅰ	979	474	247	105	11	837	2	—	140	142
H14-Ⅱ	1,039	484	261	139	4	888	2	—	149	151
H15-Ⅰ	1,007	507	239	100	5	851	6	—	150	156
H15-Ⅱ	1,005	515	236	126	15	892	6	—	107	113
H16-Ⅰ	936	544	228	91	3	866	7	—	63	70
H16-Ⅱ	923	544	204	96	8	852	7	—	64	71
★ H17-Ⅰ	858	532	182	61	13	788	7	37	26	70
H17-Ⅱ	850	522	181	78	4	785	7	45	13	65
H18-Ⅰ	799	521	153	76	3	753	10	29	7	46
H18-Ⅱ	796	499	136	98	7	740	11	33	12	56
H19-Ⅰ	691	486	122	41	2	651	10	23	7	40
H19-Ⅱ	683	473	112	44	11	640	10	25	8	43
H20-Ⅰ	894	452	98	47	255	852	8	26	8	42
H20-Ⅱ	931	422	101	57	313	893	8	23	7	38
H21-Ⅰ	723	429	84	57	120	690	6	20	7	33
H21-Ⅱ	707	413	79	60	125	677	6	21	3	30
H22-Ⅰ	645	415	86	30	81	612	5	26	2	33
H22-Ⅱ	722	409	91	83	99	682	5	19	16	40
H23-Ⅰ	672	409	86	79	66	640	8	15	9	32

★ 平成10年度第2学期より全科履修生受入開始

★ 平成14年度第1学期より大学院(修士全科生・修士科目生)受入開始

★ 平成17年度第1学期より修士選科生受入開始

学生数の推移グラフ



卒業生・修了生数

☆ 教養学部卒業生数

学期	全体数	新コース					旧専攻					
		生活と福祉	心理と教育	社会と産業	人間と文化	自然と環境	生活と福祉	発達と教育	社会と経済	産業と技術	人間の探求	自然の理解
H10-II	1	-	-	-	-	-	0	0	0	1	0	0
H11-II	1	-	-	-	-	-	1	0	0	0	0	0
H12-I	8	-	-	-	-	-	3	2	1	0	0	2
H12-II	6	-	-	-	-	-	4	1	0	0	0	1
H13-I	6	-	-	-	-	-	2	3	0	0	1	0
H13-II	12	-	-	-	-	-	6	3	0	0	3	0
H14-I	19	-	-	-	-	-	10	5	0	1	2	1
H14-II	23	-	-	-	-	-	8	6	4	3	2	0
H15-I	18	-	-	-	-	-	8	5	1	2	2	0
H15-II	26	-	-	-	-	-	6	8	2	4	5	1
H16-I	25	-	-	-	-	-	10	7	4	2	1	1
H16-II	25	-	-	-	-	-	10	8	3	0	4	0
H17-I	23	-	-	-	-	-	9	9	2	0	2	1
H17-II	22	-	-	-	-	-	5	9	1	1	5	1
H18-I	20	-	-	-	-	-	4	8	1	3	4	0
H18-II	33	-	-	-	-	-	8	16	4	1	2	2
H19-I	18	-	-	-	-	-	6	5	1	0	2	4
H19-II	26	-	-	-	-	-	12	8	2	0	2	2
H20-I	21	-	-	-	-	-	6	11	0	1	2	1
H20-II	29	-	-	-	-	-	8	13	1	2	4	1
★ H21-I	13	0	0	0	1	0	3	4	3	0	1	1
H21-II	24	0	3	1	0	0	6	5	0	4	4	1
H22-I	13	0	1	0	0	0	4	4	0	0	2	2
H22-II	28	5	5	7	2	0	3	4	0	1	1	0
合計	412	5	9	8	3	0	142	144	30	26	51	22

★ 平成21年度第1学期 6専攻から5コースに再編

☆ 大学院修了生数

学期	全体数	新プログラム						旧プログラム				
		生活健康科学	人間発達科学	臨床心理学	社会経営科学	文化情報学	自然環境科学	総合文化		政策経営	教育開発	臨床心理
								文化情報	環境システム			
H15-II	1	-	-	-	-	-	-	1	0	0	0	0
H16-II	3	-	-	-	-	-	-	1	1	0	1	0
H17-II	1	-	-	-	-	-	-	0	0	0	0	1
H18-II	4	-	-	-	-	-	-	2	1	0	1	0
H19-II	3	-	-	-	-	-	-	1	0	1	0	1
H20-II	5	-	-	-	-	-	-	1	1	1	2	0
H21-II	2	-	-	-	-	-	-	1	0	1	0	0
H22-II	2	0	1	0	0	0	0	0	0	0	1	0
合計	21	0	0	0	0	0	0	7	3	3	4	2

★

★ 平成21年度第1学期 4プログラムから6プログラムに再編
(平成21年度第1学期入学者から適用)