

# パソコン同好会

放送大学山口学習センターサークル

機関誌

No. 36

Jul 17, '11.

文責 井手明雄

## 1、第四十一回パソコン同好会

(1) 開催日： 6月19日（日）15：00～17：00

(2) 場所： 山口大学・大学会館内、  
放送大学山口学習センター小講義室、

(3) 内容： ワードによる図形表現－3－ 模式図の作成。

放送大学の講義の「惑星地球の進化」の印刷教材に関連して地震・火山活動を説明するプレートテクトロニス理論の模式図を作成を検討した。

## 2、Q & A

Q： 写真の廻りをぼかすには？

A： 写真を選択し、「図ツール」タグの「図のスタイル」グループの右端の「▼」をクリックし、一群のスタイルから写真の廻りがぼけたスタイルを選択します。下図は、此頃見られるヤマボウシの花です。花卉のように見えるのは総苞片、本当の花は中央に小さい花が集まり頭状をなしたものです。応用例として、図の中に花を拡大し且つ廻りを暈かしたものを挿入してみましょう



## 3、第四十二回パソコン同好会

(1) 開催日： 7月17日（日）15：00～17：00

(2) 場所： 山口大学・大学会館内、  
放送大学山口学習センター小講義室、

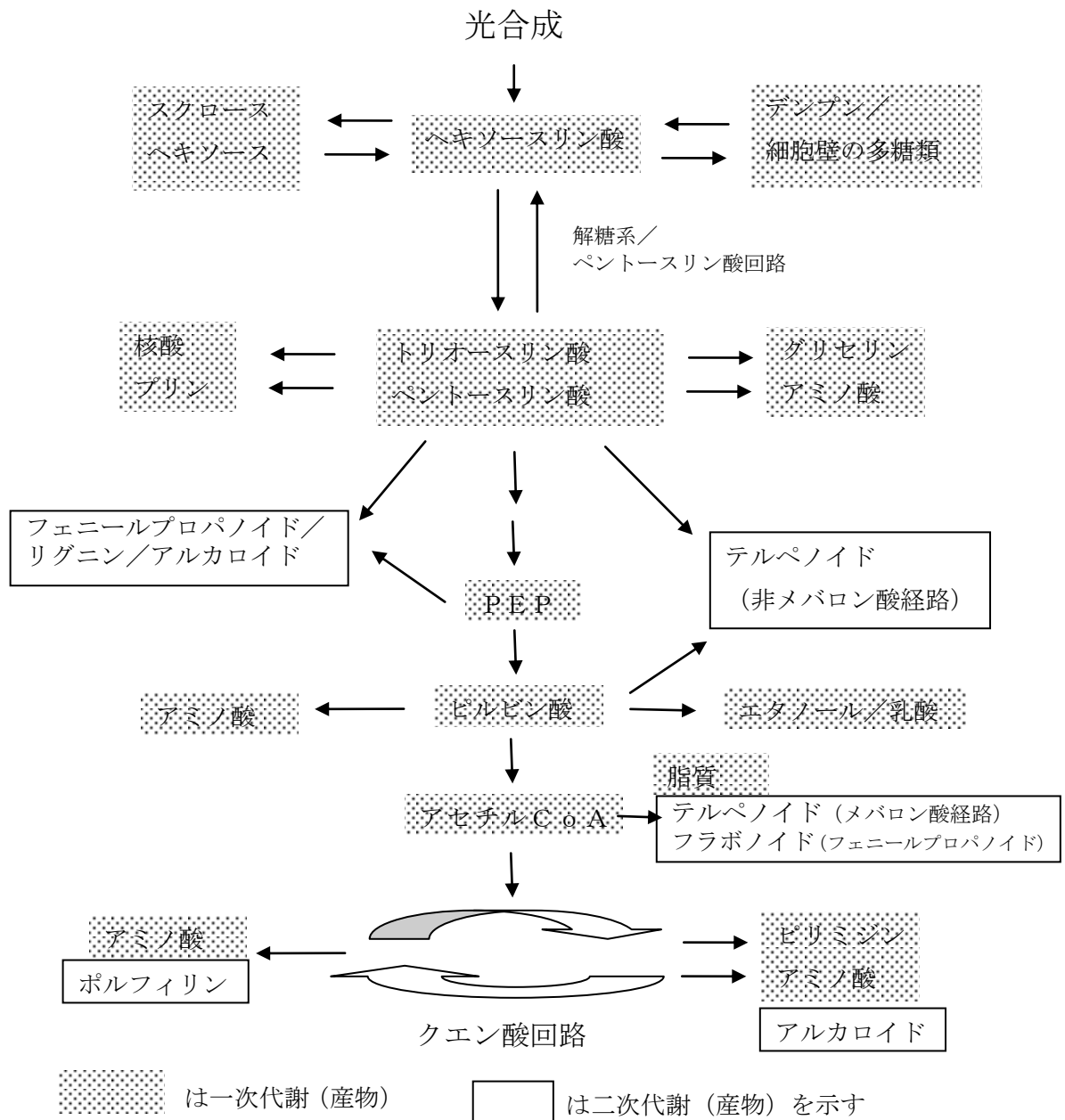
(3) 内容： ① ワードによる図形表現－4－ 模式図の作成。  
② その他

## 図形の表現 4 チャートの作成

### 1, 作成予定の模式図

放送大学授業科目「植物の科学」の印刷教材の47ページ「一次代謝のまとめ」を作成しましょう。

下図がその作成完成図です。

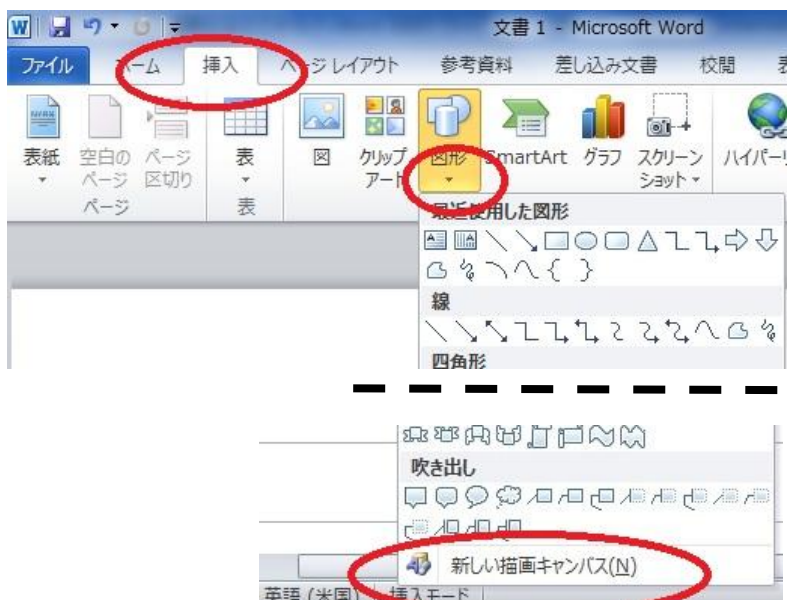


## 2, 作成戦略・手順

描画し易いように、描画キャンバスを用意します。

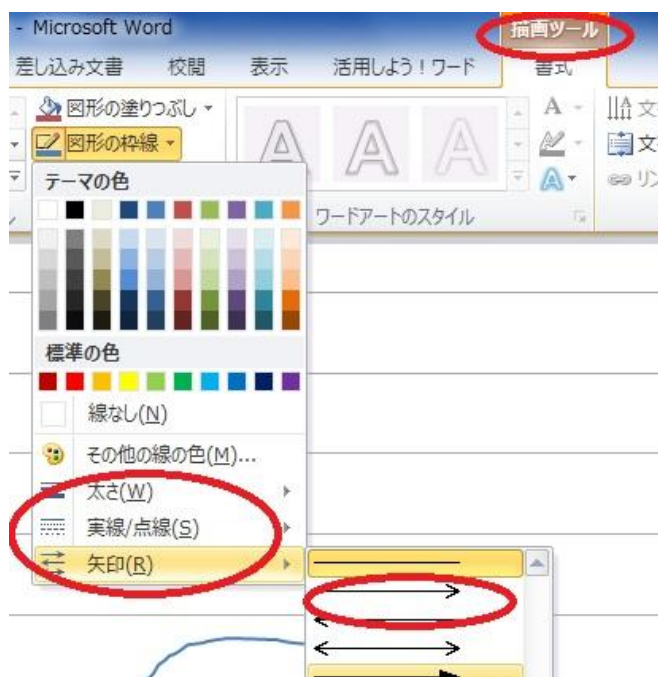
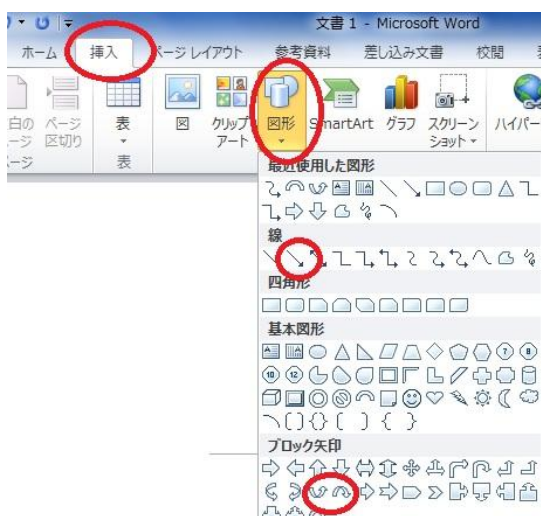
横書き用の「テキストボックス」と「→」を用意します。それを複製し、それぞれの場面に適した大きさ・スタイルにします。

### (1) 描画キャンバスの用意

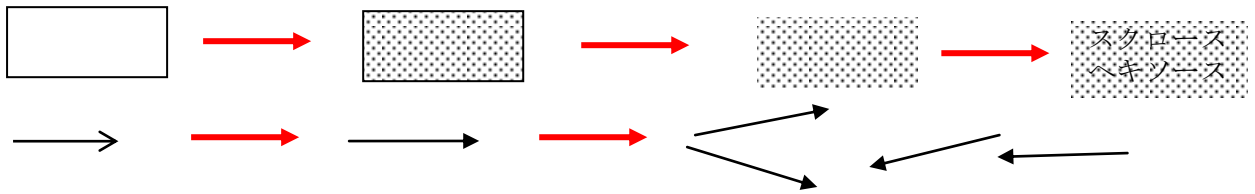


「挿入」タグの「図」グループの「図形」の「▼」を押して引き出された一覧の中から「新しい描画キャンバス」をクリックします。キャンバスの大きさは角をドラッグして決めます。

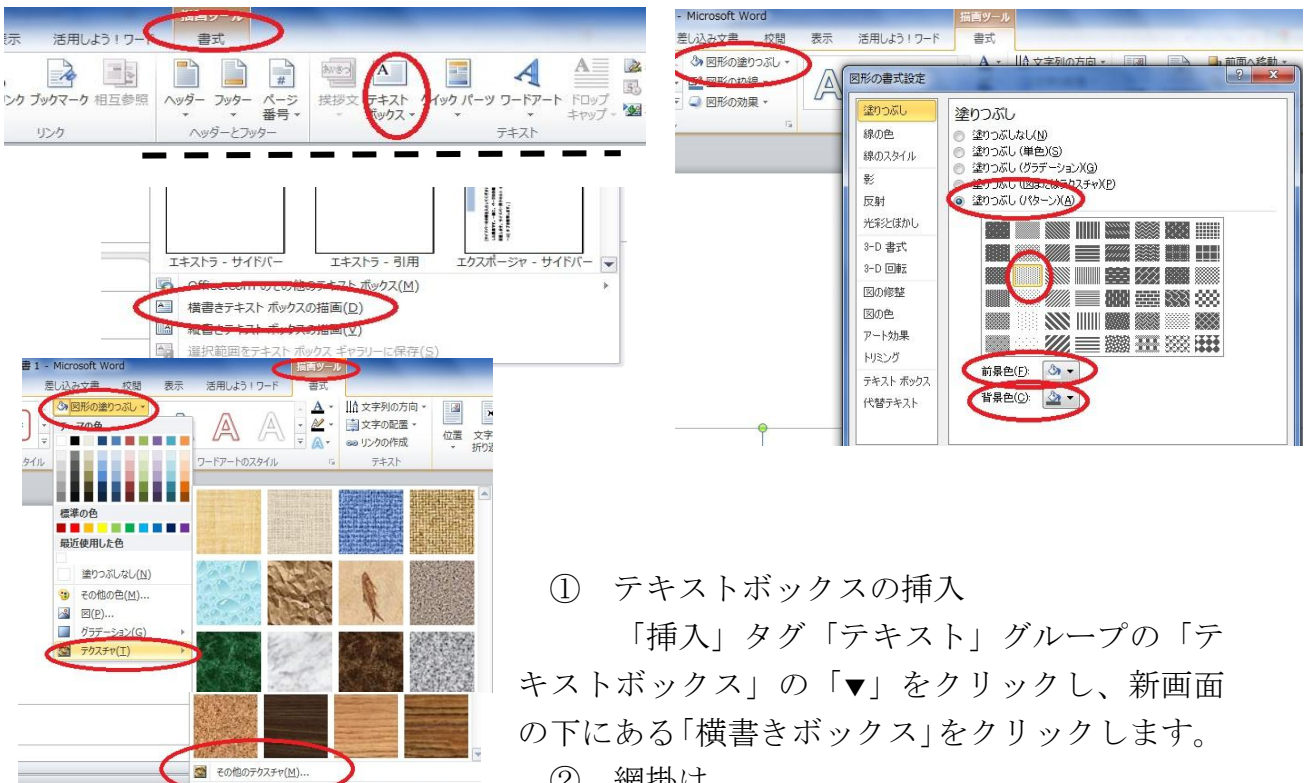
### (2) テキストボックスと「→」の用意



手順は、



できたものを、[Ctrl] を押しながらドラッグして複製して全体を完成します。



#### ① テキストボックスの挿入

「挿入」タグ「テキスト」グループの「テキストボックス」の「▼」をクリックし、新画面の下にある「横書きボックス」をクリックします。

#### ② 網掛け

ボックスをクリックし、「描画ツール」タグの「図形のスタイル」の「図形の塗りつぶし」の「▼」をクリックし、新画面の下にある「その他のテキストチャター」をクリックします。新画面の下にある「塗りつぶしパターン」に「レ」を入れ、前景色を黒か、青にし、背景色を白にします。

③ ボックスの中に文字は通常通り入れ、入りきれないときは枠を大きくします。或いは文字を小さくします。枠をドラッグすれば移動、[Ctrl] を押しながらドラッグすれば、複製ができ、中の文字を消して新しく文字を入れます。

#### ④ 文書の行間の調整

「ホーム」タグの「段落」グループの「行と段落の間隔」の「▼」をクリックし、新画面の「間隔」の「行間」を「固定値」にし、「間隔」を「12pt」位にします。狭ければ「12pt」より大きくして下さい。

⑤ 矢印は、前ページ図を見て下さい。